

Biuro projektowe: „*SEDROX Sebastian Drozdowski*”

Stojadła ul. Książęca 9A
05-300 Mińsk Mazowiecki
email: sedroxpl@gmail.com, biuro@sedrox.pl
www.sedrox.pl

DOKUMENTACJA PROJEKTOWA

Nazwa opracowania: ***Budowa drogi gminnej nr 220819W - ul. Długiej, na odc. od skrzyżowania z DG220821 w miejscowości Dłużka do skrzyżowania z drogą serwisową obwodnicy Mińska Mazowieckiego***

Adres obiektu: JEDNOSTKA EWIDENCYJNA: 141211_2 Mińsk Mazowiecki

OBRĘB EWID.: 0011 - Dłużka, dz. nr 656; 618; 617; 619; 620; 587; 588; 589; 590; 592; 593; 594; 596; 597; 600; 602; 603; 604; 605; 643; 644; 645; 646;

OBRĘB EWID.: 0022 - Karolina, dz. nr 851/2; 70; 74; 77; 80; 83; 85; 87; 89; 91; 93; 95; 97; 99; 102; 106; 108; 110; 112; 111; 113; 117; 119/2; 121; 124; 127; 129; 131; 134; 136; 138; 140; 142; 144; 146; 148; 150; 152; 155; 157; 159; 161; 163; 165; 167/2; 166/2; 164/2; 162/2;

Zamawiający: ***Wójt Gminy Mińsk Mazowiecki***
ul. J. Chelmońskiego 14
05-300 Mińsk Mazowiecki

Rodzaj opracowania: ***PROJEKT TECHNICZNY***

Branża: ***STAŁA ORGANIZACJA RUCHU***

Kategoria obiektu: ***obiekt kat. XXV***

Opracował: *inż. Sebastian Drozdowski*
Upr. Nr MAZ/0378/POD/21

Data opracowania: *Październik 2024*

SPIS ZAWARTOŚCI DOKUMENTACJI .

1. Strona tytułowa.	Str.1
2. Spis treści.	Str.2

I. Część opisowa:

1. Przeznaczenie i zakres inwestycji.	Str.3
2. Opis istniejącego stanu zagospodarowania terenu.	Str.3
3. Stan projektowany.	Str.3
4. Oznakowanie pionowe.	Str.4
5. Oznakowanie poziome.	Str.4
6. Termin wprowadzenia organizacji ruchu.	Str.4
7. Uwagi.	Str.5

II. Część rysunkowa:

Rys. nr 1. Plan orientacyjny.

Rys. nr 2.1-2.3 Plan oznakowania.

I. Część opisowa.

1. Przeznaczenie i zakres inwestycji.

a) Przedmiot i cel opracowania.

Przedmiotem inwestycji jest budowa drogi gminnej ul. Długiej w miejscowościach Dłużka i Karolina.

Inwestycja znajduje się w większości na obszarze niezabudowanym. Teren przyległy do drogi stanowią głównie działki rolne, występują także działki z zabudową jednorodzinną.

Inwestycja zlokalizowana jest w województwie mazowieckim, na terenie powiatu mińskiego, gmina Mińsk Mazowiecki miejscowościach Dłużka oraz Karolina.

b) Podstawa opracowania.

- Umowa z Inwestorem.
- Wrys z mapy zasadniczej.
- Rozporządzenia Ministra Infrastruktury z dnia 24 czerwca 2022 r. w sprawie przepisów techniczno- budowlanych dotyczących dróg publicznych (Dz. U. z 2022 r. poz. 1518).
- Ustawa z dnia 20 czerwca 1997 r. Prawo o ruchu drogowym (Dz. U. z 1997r. , Nr 98, poz. 602 z późniejszymi zmianami).
- Rozporządzenie Ministra Infrastruktury z dnia 23 września 2003 r. w sprawie szczegółowych warunków zarządzania ruchem na drogach oraz wykonywania nadzoru nad tym zarządzaniem (Dz. U. z 2017 r. poz. 784).
- Rozporządzenia Ministra Infrastruktury z dnia 3 lipca 2003 r. w sprawie szczegółowych warunków technicznych dla znaków i sygnałów drogowych oraz urządzeń bezpieczeństwa ruchu drogowego i warunków umieszczania ich na drogach (Dz. U. z 2019 r. poz. 2311 ze zm.).
- Zalecenia wynikające z uzgodnień i opinii.
- Inwentaryzacja rejonu objętego projektem.

2. Opis istniejącego stanu zagospodarowania terenu.

Istniejąca droga na odcinku od km 0+000 do km ok 0+ 268 posiada nawierzchnię z masy bitumicznej o szerokości od 5,5 m na początku opracowania do ok 4,5 m. Dalej przechodzi w jezdnię gruntową o szerokości ok 4,5 m. Droga posiada obustronne, nieregularne pobocza gruntowe.

Istniejące odwodnienie drogi odbywa się poprzez grawitacyjny spływ wód opadowych na pobocza gruntowe. Przepusty pod drogą nie występują.

Urządzenia obce w obrębie projektowanego przedsięwzięcia stanowi uzbrojenie terenu w postaci sieci energetycznej napowietrznej na odcinku od km 0+000 do km ok 0+190.

3. Stan projektowany.

Projekt budowy drogi stanowi układ komunikacyjny spełniający warunki techniczne drogi klasy D zgodne z Rozporządzeniem Ministra Transportu i Gospodarki Morskiej z dnia 20 lipca 2022 r. w sprawie przepisów techniczno-budowlanych dotyczących dróg publicznych (Dz. U. 2022 r. poz 1518).

Oś drogi zaprojektowano starając się zminimalizować zmianę geometrii istniejącej jezdni oraz zapewnić dostęp do wszystkich przyległych działek.

Droga projektowana jest jako jednojezdniowa dwukierunkowa o szerokości pasów ruchu po 2,75 m.

Układ drogi w planie stanowią odcinki proste o różnych kątach zwrotu oraz łuki poziome

Projekt zapewnia przebudowę istniejących i budowę nowych zjazdów.

W stanie istniejącym brak jest chodników, a ruch pieszych odbywa się po istniejących poboczach gruntowych i jezdni drogi. Projektuje się utwardzone pobocza z kruszywa łamanego, szerokości 0,75 m dla ruchu pieszych.

Projekt przewiduje budowę, rozbudowę lub przebudowę zjazdów. Rozbudowa zjazdów polegać będzie na sytuacyjno - wysokościowej korekcie ich stanu istniejącego, tj. korekcie krawędzi przecięcia się zjazdu z drogą oraz dowiązanie niwelety zjazdu do krawędzi drogi. Szerokość jezdni zjazdów została dostosowana do szerokości istniejących bram lub ujednolicona do 5 m. Zjazdy na posesje będą posiadały nawierzchnię z kostki betonowej, zjazdy na pola z kruszywa łamanego, wszystkie zjazdy zostaną połączone z krawędzią jezdni skosami 1:1 na długości min. 2,00 m.

Parametry techniczne:

Droga gminna 220819W:

- Długość odcinka drogi – 0,930 km,
- Kategoria drogi - gminna
- Klasa drogi - D
- Obciążenie ruchem – 115 kN/oś
- Kategoria ruchu – KR3
- Prędkość do projektowania - $V_p = 40$ km/h,
- Szerokość jezdni – 5,5 m,
- Szerokość poboczy – 0.75 m
- Przekrój poprzeczny – jednostronny.

4. Oznakowanie pionowe.

Znaki pionowe istniejące i projektowane:

- grupa wielkości małe (znaki grupy D wielkości średnie) ,
- wykonane z folii odblaskowej II generacji,
- ustawione na słupkach stalowych ocynkowanych,
- wysokość umieszczania znaków min. 2,0 m od poziomu pobocza oraz 2,5 m od poziomu chodnika z zachowaniem 0,5 m skrajni poziomej od krawędzi jezdni do lica znaku.

5. Oznakowanie poziome.

Projektuje się oznakowanie poziome w technologii grubowarstwowej – masy chemoutwardzalne strukturalne.

6. Termin wprowadzenia organizacji ruchu.

Organizację ruchu planuje się wprowadzić do IV kwartału 2026 r.

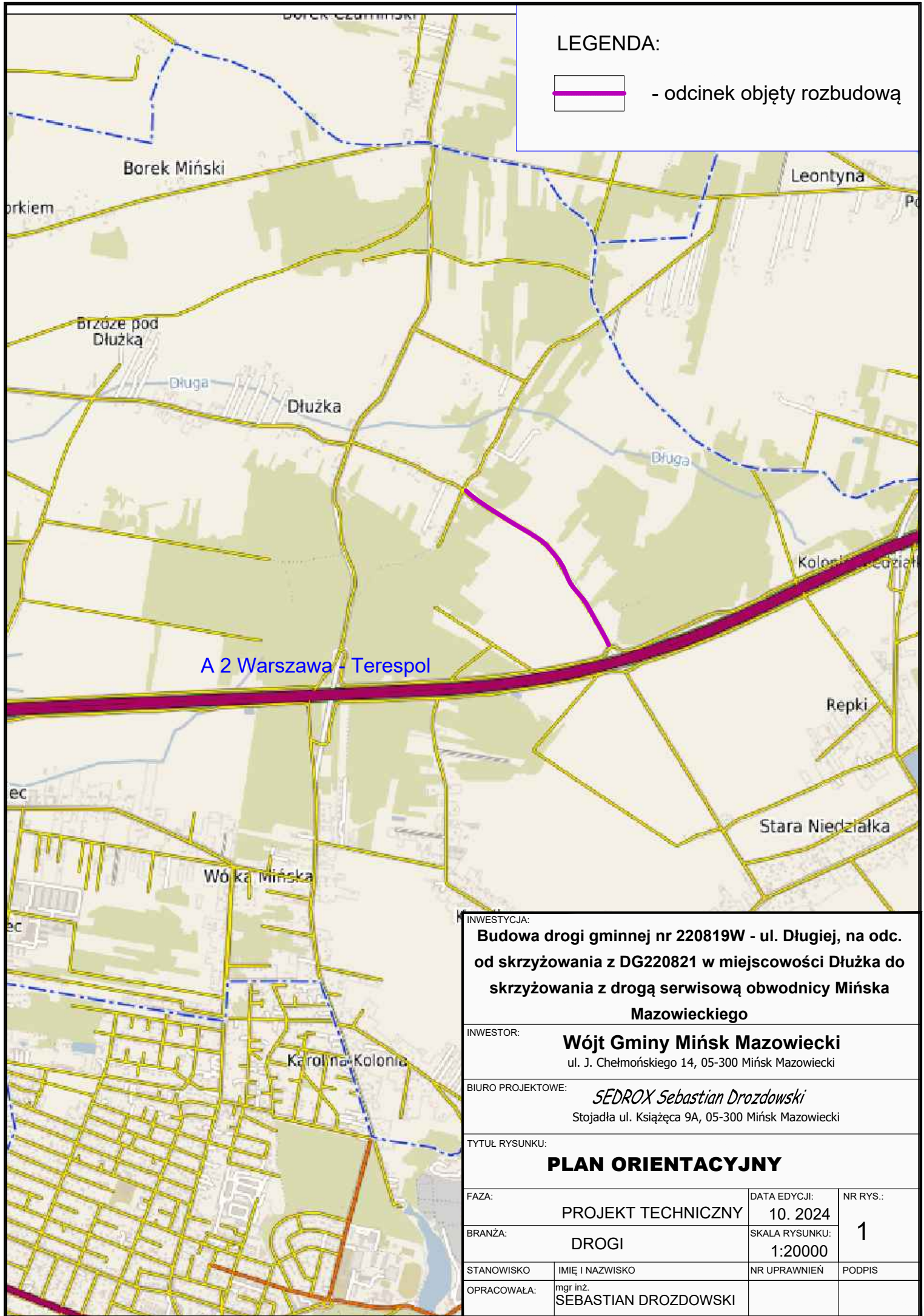
7. Uwagi.

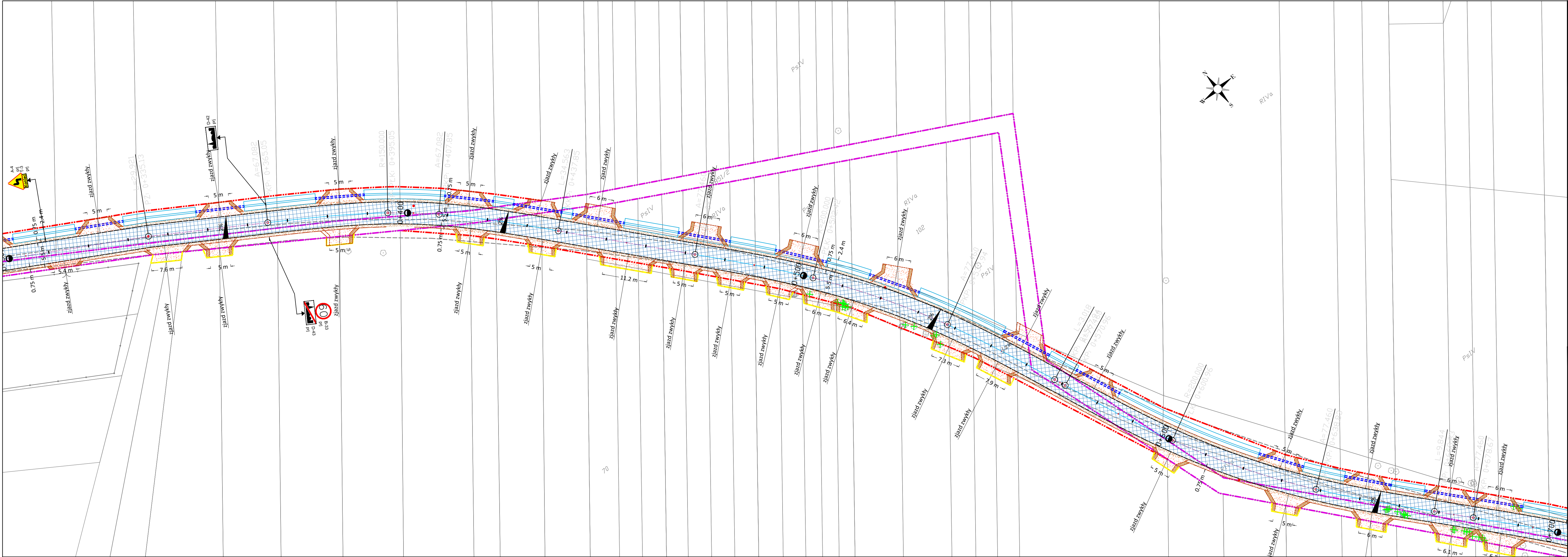
Wszystkie znaki oraz urządzenia bezpieczeństwa ruchu muszą spełniać wymagania określone w rozporządzeniu Ministra Infrastruktury z dnia 24 marca 2017 r. w sprawie szczegółowych warunków technicznych dla znaków i sygnałów drogowych oraz urządzeń bezpieczeństwa ruchu drogowego i warunków ich umieszczania na drogach (D z. U. 2003 nr 220 poz. 2181).

Zgodnie z § 12 ust. 1 rozporządzenia Ministra Infrastruktury z dnia 23 września 2003 r. w sprawie szczegółowych warunków zarządzania ruchem na drogach oraz wykonywania nadzoru nad tym zarządzaniem (Dz. U. z 2017 r. poz. 784.) jednostka wprowadzająca organizację ruchu zawiadamia organ zarządzający ruchem, zarząd drogi oraz właściwego komendanta policji o terminie jej wprowadzenia, co najmniej na 7 dni przed dniem wprowadzenia organizacji ruchu.

Jeżeli w terminie, w którym powinna zostać wprowadzona zatwierdzona organizacja ruchu, brak jest ww. zawiadomienia, organ zarządzający ruchem zawiadamia zarząd drogi o utracie ważności zatwierdzonej organizacji ruchu zgodnie z § 12 ust. 4.

II. Część rysunkowa.





LEGENDA - branża drogowa	
	Linia rozgraniczająca drogi gminnej
	Projektowana linia rozgraniczająca drogi gminnej
	Linia rozgraniczająca drogi gminnej DG220821W
	Linia czasowego zajęcia dróg innej kategorii
	Linia rozgraniczająca teren podlegający ograniczeniu w korzystaniu z powodu budowy lub przebudowy zjazdów
	Projektowana krawężnik jezdni
	Krawężnik zjazdu zwykłego
	Krawężnik pobocza zjazdu
	Krawężnik pobocza jezdni
	Nawierzchnia jezdni z betonu asfaltowego
	Nawierzchnia zjazdu z kostki betonowej
	Nawierzchnia zjazdu z kruszywa łamanego
	Nawierzchnia pobocza jezdni z kruszywa łamanego
	Nawierzchnia pobocza zjazdu z kruszywa łamanego
	Nietwardzona nawierzchnia pobocza zjazdu
	Drzewa do wycinki
LEGENDA - odwodnienie drogi	
	Rów otwarty
	Przepust z rury HDPE ø400
	Projektowana studnia rewizyjna
LEGENDA - STAŁA ORGANIZACJA RUCHU	
	Projektowane oznakowanie pionowe
	Istniejące oznakowanie pionowe
	Istniejące oznakowanie pionowe do usunięcia
	Projektowane oznakowanie poziome

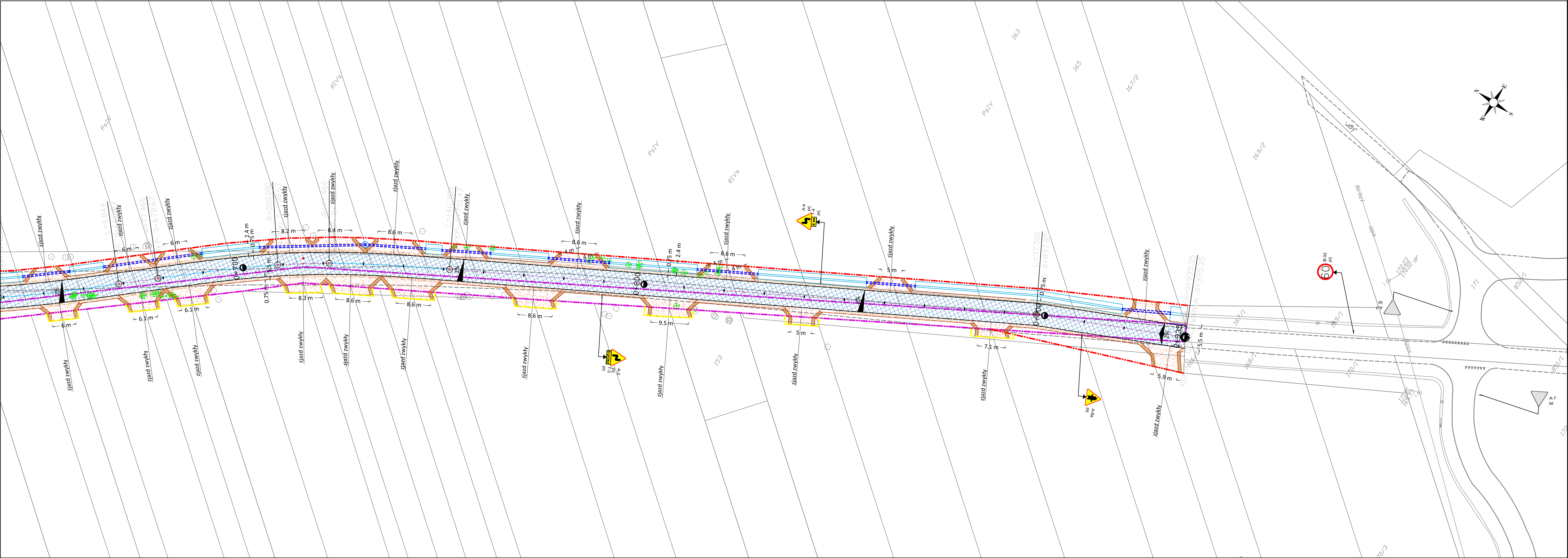
INWESTYCJA:
Budowa drogi gminnej nr 220819W - ul. Długiej, na odc. od skrzyżowania z DG220821 w miejscowości Dłużka do skrzyżowania z drogą serwisową obwodnicy Mińska Mazowieckiego

INWESTOR:
Wójt Gminy Mińsk Mazowiecki
ul. J. Chelmońskiego 14, 05-300 Mińsk Mazowiecki

BIURO PROJEKTOWE:
SEDROX Sebastian Drozdowski
Stojadła ul. Książęca 9A, 05-300 Mińsk Mazowiecki

TYTUŁ RYSUNKU:
PROJEKT ZAGOSPODAROWANIA TERENU

FAZA:	Stała organizacja ruchu	DATA EDYCJI:	10. 2024	NR RYS.:	2.2
BRANŻA:	DROGI	SKALA RYSUNKU:	1:500		
STANOWISKO	IMIĘ I NAZWISKO	NR UPRAWNIENI	PODPIS		
PROJEKTANT:	SEBASTIAN DROZDOWSKI	MAZ/0378/PODI/21			



LEGENDA - branża drogowa	
	Linia rozgraniczająca drogi gminnej
	Projektowana linia rozgraniczająca drogi gminnej
	Linia rozgraniczająca drogi gminnej DG220821W
	Linia czasowego zajęcia dróg innej kategorii
	Linia rozgraniczająca teren podlegający ograniczeniu w korzystaniu z powodu budowy lub przebudowy zjazdów
	Projektowana krawęż jezdn
	Krawęż zjazdu zwykłego
	Krawęż pobocza zjazdu
	Krawęż pobocza jezdni
	Nawierzchnia jezdni z betonu asfaltowego
	Nawierzchnia zjazdu z kostki betonowej
	Nawierzchnia zjazdu z kruszywa łamanego
	Nawierzchnia pobocza jezdni z kruszywa łamanego
	Nawierzchnia pobocza zjazdu z kruszywa łamanego
	Nietwardzona nawierzchnia pobocza zjazdu
	Drzewa do wycinki
LEGENDA - odwodnienie drogi	
	Rów otwarty
	Przepust z rury HDPE ø400
	Projektowana studnia rewizyjna
LEGENDA - STAŁA ORGANIZACJA RUCHU	
	Projektowane oznakowanie pionowe
	Istniejące oznakowanie pionowe
	Istniejące oznakowanie pionowe do usunięcia
	Projektowane oznakowanie poziome

INWESTYCJA:
Budowa drogi gminnej nr 220819W - ul. Długiej, na odc. od skrzyżowania z DG220821 w miejscowości Dłużka do skrzyżowania z drogą serwisową obwodnicy Mińska Mazowieckiego

INWESTOR:
Wójt Gminy Mińsk Mazowiecki
ul. J. Chelmońskiego 14, 05-300 Mińsk Mazowiecki

BIURO PROJEKTOWE:
SEDROX Sebastian Drozdowski
Stojadła ul. Książęca 9A, 05-300 Mińsk Mazowiecki

TYTUŁ RYSUNKU: PROJEKT ZAGOSPODAROWANIA TERENU			
FAZA:	Stała organizacja ruchu	DATA EDYCJI:	10. 2024
BRANŻA:	DROGI	SKALA RYSUNKU:	1:500
STANOWISKO	IMIE I NAZWISKO	NR UPRAWNIENI	PODPIS
PROJEKTANT:	SEBASTIAN DROZDOWSKI	MAZ/0378/PODI/21	